



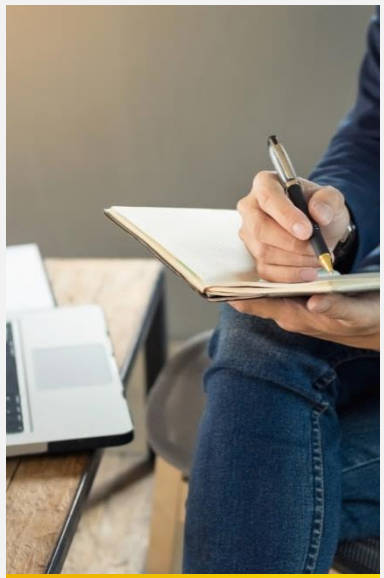
Generando Contenido en

**PAQUETES  
REGIONALES**



««Generando»»  
Contenido

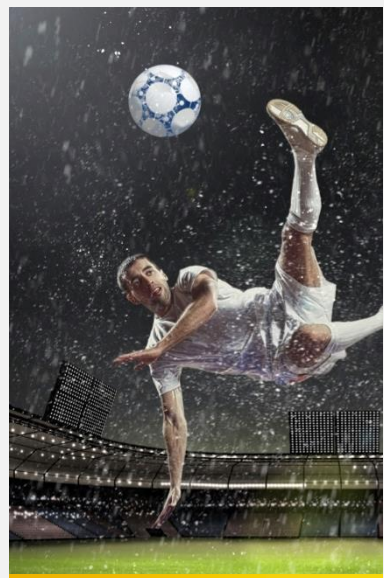
# Nuestros Ejes Temáticos



Opinión/Análisis



Entretenimiento



Deportes



Contenido



Economía y  
Negocios



# Ecosistema de RCN RADIO

NOS GUSTA interactuar por medio de la información, la música, el entretenimiento, contenidos digitales y mucho más.





## DESPERTAR FM REGIONAL



Montería – Cartagena – Barranquilla  
Santa Marta - Valledupar

### EMISORAS

5 emisoras

### CUÑAS DIARIAS POR EMISORA

2 cuñas de 20"

### CUÑAS MENSUALES POR EMISORA

44 Cuñas

### CUÑAS MENSUALES

220 cuñas

### CUBRIMIENTO

52 Municipios

### HABITANTES

5.981.365 personas

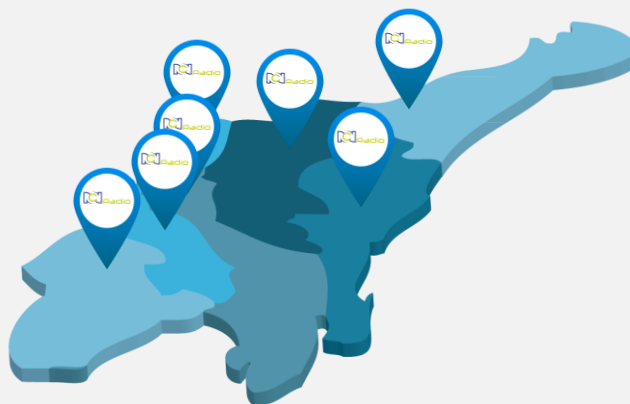
**\$4.479.000**  
+IVA

VALOR FUERA DE  
EXPOSHOW  
**\$8.958.400**  
+IVA





## RCN NOTICIAS REGIONAL



Sincelejo - Montería - Cartagena - Barranquilla  
Riohacha - Santa Marta - Valledupar

### EMISORAS

7 emisoras

### CUÑAS DIARIAS POR EMISORA

2 cuñas de 20"

### CUÑAS MENSUALES POR EMISORA

44 Cuñas

### CUÑAS MENSUALES

308 cuñas

### CUBRIMIENTO

158 Municipios

### HABITANTES

10.271.229 personas

**\$7.276.000**  
+IVA

VALOR FUERA DE  
EXPOSHOW  
**\$14.995.200**  
+IVA





# RUMBA STEREO REGIONAL



Lorica – Montería/Planeta Rica –Barranquilla  
Riohacha - Santa Marta

- EMISORAS**  
5 emisoras
- CUÑAS DIARIAS POR EMISORA**  
7 cuñas de 20"
- CUÑAS MENSUALES POR EMISORA**  
154 Cuñas
- CUÑAS MENSUALES**  
770 cuñas
- CUBRIMIENTO**  
42 Municipios
- HABITANTES**  
4.970.313 personas

**\$6.976.200**  
+IVA

**VALOR FUERA DE EXPOSHOW**  
**\$13.952.400**  
+IVA







## RADIO UNO REGIONAL



Montería – Cartagena – Santa Marta  
Barranquilla - Valledupar

### EMISORAS

5 emisoras

### CUÑAS DIARIAS POR EMISORA

7 cuñas de 20"

### CUÑAS MENSUALES POR EMISORA

154 Cuñas

### CUÑAS MENSUALES

770 cuñas

### CUBRIMIENTO

126 Municipios

### HABITANTES

9.117.935 personas

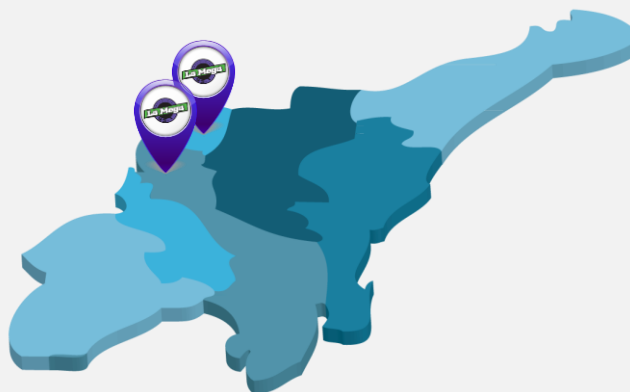
**\$6.833.800**  
+IVA

**VALOR FUERA DE EXPOSHOW**  
**\$13.767.600**  
+IVA





## LA MEGA REGIONAL



Cartagena – Barranquilla

- EMISORAS**  
2 emisoras
- CUÑAS DIARIAS POR EMISORA**  
5 cuñas de 20"
- CUÑAS MENSUALES POR EMISORA**  
110 Cuñas
- CUÑAS MENSUALES**  
220 cuñas
- CUBRIMIENTO**  
37 Municipios
- HABITANTES**  
4.055.403 personas

**\$4.152.000**  
+IVA

**VALOR FUERA DE EXPOSHOW**  
**\$9.174.000**  
+IVA







# MUSICALES POPULARES FM REGIONAL



Sincelejo - Montería -Barranquilla  
Riohacha - Santa Marta – Valledupar  
Montería/Planeta Rica - Loricá

**EMISORAS**  
8 emisoras  
**CUÑAS DIARIAS POR EMISORA**  
7 cuñas de 20''  
**CUÑAS MENSUALES POR EMISORA**  
154 Cuñas  
**CUÑAS MENSUALES**  
1.232 cuñas  
**CUBRIMIENTO**  
53 Municipios  
**HABITANTES**  
6.293.836 personas

**\$10.510.500**  
+IVA

**VALOR FUERA DE EXPOSHOW**  
**\$21.021.000**  
+IVA

